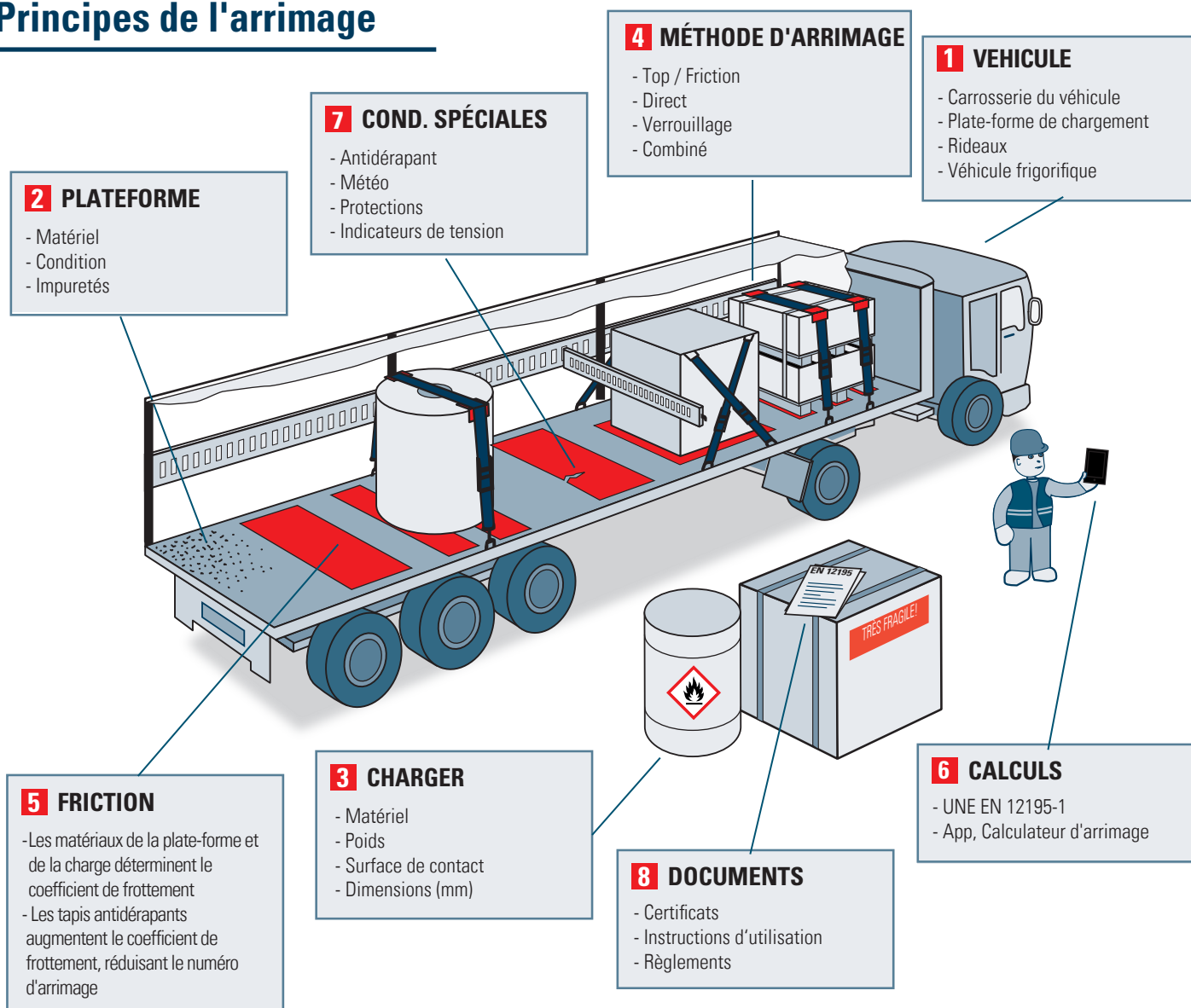


CHECK-LIST

Principes de l'arrimage



1 VEHICULE

Choisir le bon véhicule avec la capacité et les caractéristiques appropriées pour le transport de la charge.

2 PLATEFORME

Afin d'utiliser correctement la plate-forme de chargement, veuillez respecter les instructions et les certificats du fabricant.

3 CHARGER

Connaître les caractéristiques de la charge (poids, matériau, dimensions) est essentiel pour pouvoir la transporter.

4 MÉTHODE D'ARRIMAGE

Avec l'information antérieure, vous pouvez choisir la méthode d'arrimage la plus adéquate:

Arrimage direct - Chaque fois que la charge possède des points d'ancrage (véhicules, machines, etc.).

Arrimage par le haut - L'équipement presse la charge contre la plate-forme, l'empêchant ainsi de se déplacer.

Arrimage en bloc - La structure de la plate-forme soutient la charge et empêche son déplacement.

5 FRICTION

Cette valeur est déterminante pour la sécurisation de la charge. La valeur exacte est indiquée dans le tableau des coefficients de frottement.

6 CALCULS

Pour garantir un arrimage sûr, conformément à la réglementation en vigueur, il convient d'effectuer les calculs indiqués dans la norme UNE EN 12195-1, afin d'éviter le déplacement de la charge.

7 COND. SPÉCIALES

Tous les facteurs affectant la cargaison et ses moyens d'arrimage doivent être pris en compte.

8 DOCUMENTS

Utilisez la documentation accompagnant l'équipement d'arrimage des charges pour étayer vos critères d'arrimage.