

03

Anticaduta  
Sollevamento  
Ancoraggio  
Safety Management

CarFix®  
TruckFix®



SpanSet  
Certified  
Safety

**Secondo le  
attuali linee  
guida VDI  
2700**



# La soluzione più sicura per il trasporto di veicoli

**I sistemi di ancoraggio SpanSet CarFix® e TruckFix® sono la soluzione sicura, economica e semplice per il trasporto di auto e camion su bisarca.**

Quando l'Associazione degli Ingegneri Tedeschi pubblicò la prima linea guida per la messa in sicurezza dei veicoli durante il trasporto alla fine degli anni '70 SUV, veicoli ibridi ed elettrici erano ancora lontani. Nel frattempo, peso e dimensioni degli pneumatici sono variati notevolmente, richiedendo nuovi ausili di fissaggio più versatili.

In dialogo con i clienti e basandosi su ampie serie di test, SpanSet ha sviluppato i nuovi sistemi di ancoraggio CarFix e TruckFix, che soddisfano ampiamente i requisiti attuali per il fissaggio dei veicoli su bisarca in termini di sicurezza, economia e praticità.

L'ottimizzata distribuzione delle forze, unita agli elementi di connessione, protegge i pianali, mentre prestanti cricchetti aumentano la forza di pretensionamento e il controller del nastro innovativo garantisce un'elevata trasmissione della forza. Diverse varianti dei singoli componenti sono combinabili tra loro, offrendo agli utenti maggiore flessibilità. Oltre alle linee guida VDI 2700 parte 1 e 2, i sistemi di ancoraggio CarFix e TruckFix rispettano anche i rigorosi requisiti della direttiva Daimler e dello standard di fabbricazione SpanSet.

SpanSet – Certificato di Sicurezza

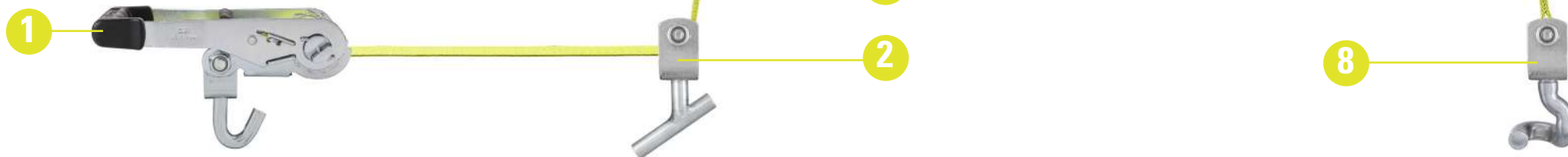


# Il sistema modulare per ogni applicazione

Grazie alla combinazione personalizzata dei diversi componenti, CarFix® e TruckFix® soddisfano tutti i requisiti per il trasporto dei veicoli.

CarFix e TruckFix offrono al cliente flessibilità nella combinazione delle varie versioni dei singoli componenti. Ciò consente una varietà di opzioni di combinazione per ogni esigenza. Oltre alle versioni standard dei sistemi di fissaggio per veicoli, i diversi cricchetti di qualità, gli innovativi terminali e i controller possono essere combinati individualmente. Ciò garantisce un trasporto sicuro per ogni tipo di veicolo.

- 1 Cricchetto a trazione
- 2 Gancio scorrevole
- 3 Cinghia
- 4 Controller
- 5 Etichetta del controller
- 6 TFI (opzionale)
- 7 Etichetta
- 8 Gancio terminale cucito





Modello	Cricchetto	LC [daN]	STF [daN]	Gancio scorrevole	Gancio terminale	Larghezza nastro	Lunghezza [cm]	Colore	ETA-min.
CarFix CT 35 Vario	con gancio girevole	1.500	330	girevole	girevole	35 mm	130 (ripiegabile fino a 100 cm, altre lunghezze su richiesta)	nastro grigio controller blu	0,5
TruckFix CT 50 Vario	con gancio girevole	2.500	500	girevole	girevole	50 mm	200 (ripiegabile fino a 170 cm, altre lunghezze su richiesta)	nastro grigio controller blu	0,5

# CarFix® Cricchetti a trazione per il trasporto di auto

L'utente ha la scelta: versioni con il collaudato gancio girevole o il nuovo Base Clamp per una protezione ottimale dei pianali.

Il sistema CarFix offre all'utente la scelta tra due diversi cricchetti a trazione per il fissaggio delle auto. Il sistema standard **A** include un cricchetto compatto per spazi ristretti con il collaudato gancio girevole. In alternativa, è disponibile una versione con il nuovo Base Clamp **B**, sviluppato appositamente per i trasportatori di veicoli. L'innovativo gancio è delicato sul pianale e previene danni causati da elevate forze.

## **A** CarFix CT 35

- LC 1.500 daN
- STF 330 daN
- bianco/blu cromato
- gancio girevole integrato
- 35 mm di cinghia
- Marcatura con 3 strisce

## **B** CarFix CT 35 con Base Clamp

- LC 1.500 daN
- STF 330 daN
- bianco/blu cromato
- Base Clamp integrato
- 35 mm di cinghia
- Marcatura con 3 strisce



CarFix CT 35 con Base Clamp



Il Base Clamp, saldamente collegato al cricchetto, poggia sull'intera superficie garantendo un'ottimale distribuzione della forza. Anche sotto carichi elevati, evita la deformazione del pianale forato.



## Base Clamp

Distribuzione  
ottimale della forza  
e delicatezza  
sul pianale.

# TruckFix® cricchetto a trazione per il trasporto su autocarro

**Il cricchetto a trazione per i carichi più pesanti con leva lunga garantisce elevate forze di pretensionamento e la migliore ergonomia.**

Il cricchetto di qualità con gancio girevole integrato è perfettamente abbinato al sistema di ancoraggio Truckfix. Con una LC di 2.500 daN, il cricchetto a pressione garantisce una tenuta sicura anche con veicoli estremamente pesanti. La lunga leva del cricchetto permette una trasmissione ottimale della forza durante il tensionamento del sistema di ancoraggio, offrendo così un vantaggio ergonomico all'utente.

## TruckFix CT 50

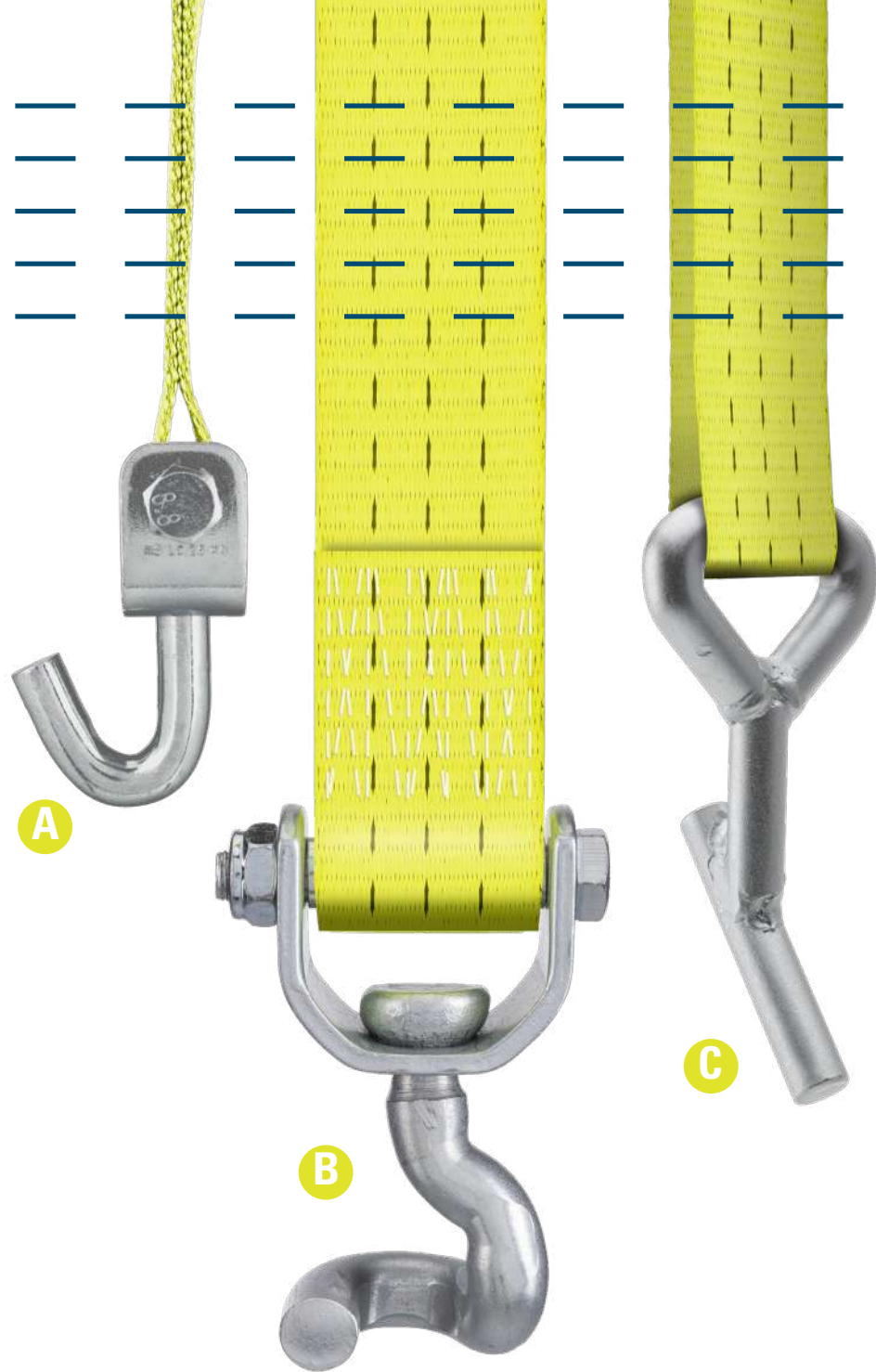
- LC: 2.500 daN
- STF 500 daN
- Cromato bianco/blu
- Con manico in plastica
- Gancio girevole integrato
- Nastro da 50 mm
- Marcatura con 5 strisce







**Elevata  
forza di  
pretensione  
ed ergonomia  
ottimale**



# I giusti elementi di collegamento

**Oltre alle versioni standard, gli utenti possono scegliere tra due ganci innovativi che rendono il trasporto dei veicoli ancora più sicuro ed economico.**

Oltre al gancio sul cricchetto a trazione, il sistema di ancoraggio è fissato in altri due punti sulla piastra forata della bisarca. Sono disponibili diversi elementi di collegamento per un fissaggio sicuro. Nella versione standard, CarFix e TruckFix sono dotati di due ganci girevoli. **A** Su richiesta, sono disponibili anche versioni con il gancio innovativo Snake **B** e il gancio a 45° **C**, perfettamente adattati all'applicazione e molto più delicati sulla piastra forata. Questo non solo aumenta la sicurezza, ma contribuisce anche all'efficienza economica.

Seleziona semplicemente gli elementi di collegamento che preferisci e componi i tuoi sistemi di ancoraggio CarFix e TruckFix personalizzati.

## A Gancio Girevole

Le versioni standard dei sistemi SpanSet CarFix e TruckFix sono dotate di un classico gancio girevole a 360 gradi. Il gancio può essere installato direttamente sul cricchetto, sulla parte libera e sulla parte fissa terminale, garantendo così un fissaggio sicuro del sistema.



## B Gancio Snake

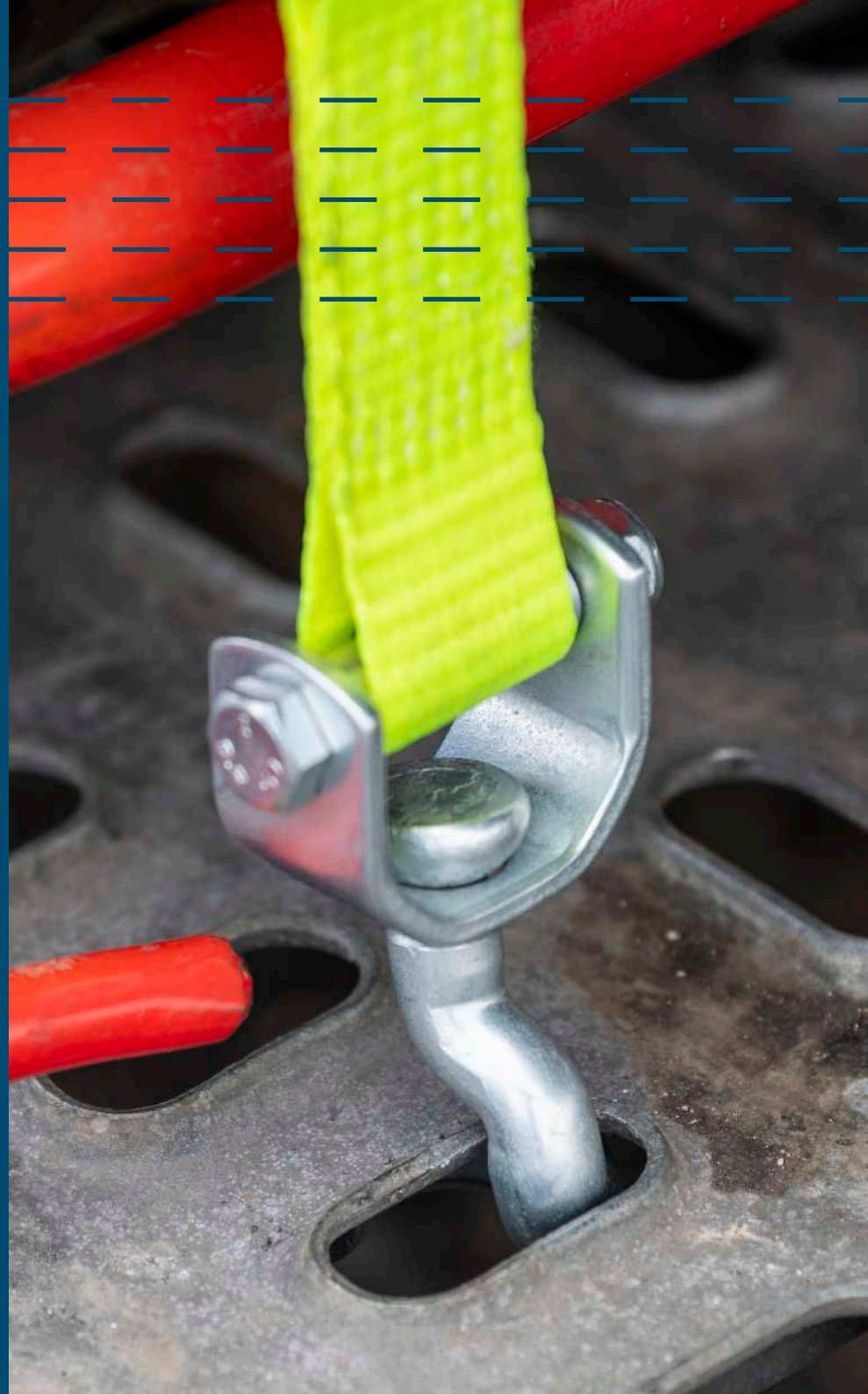
Il gancio a serpente girevole a 360 gradi può essere utilizzato sia sulla parte libera che come gancio a scorrimento. Grazie alla sua forma, offre una grande superficie di contatto con il pianale, garantendo una trasmissione ottimale della forza. Anche con carichi elevati, si evita il danneggiamento delle delicate piastre forate.



Watch a clip showcasing the innovative Snake Hook.

## C Gancio 45

Il gancio SpanSet 45 con la sua grande superficie di contatto garantisce una trasmissione ottimale della forza. Anche in presenza di carichi elevati si evita la deformazione della lamiera forata. Il 45-Hook viene installato solo a scorrimento libero e come gancio terminale





## **TFI**

**Per raggiungere  
le forze di  
pretensionamento  
in modo efficace.**

# Maggiore controllo con l'indicatore di tensione della forza

**L'indicatore brevettato della forza di tensione (TFI) è uno strumento unico che indica in modo affidabile la forza di tensione raggiunta.**

L'indicatore di forza di tensione (TFI) è stato installato in molti sistemi di ancoraggio SpanSet per oltre 10 anni. L'esclusivo ausilio è disponibile anche come optional per i nuovi sistemi CarFix 35 mm e garantisce una maggiore sicurezza nell'ancoraggio delle autovetture. A differenza dei classici sistemi di ancoraggio, il TFI nei sistemi CarFix non è installato nell'elemento di

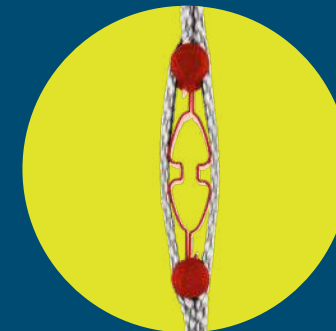
tensionamento, ma nella cinghia. Nello stato rilassato, le ganasce del TFI sono aperte. **A** Durante la tensione, iniziano a chiudersi. **B** Quando le ganasce sono premute insieme, la piena forza di tensionamento (STF) è raggiunta efficacemente. Se il sistema di ancoraggio perde la tensione durante il viaggio, le ganasce aperte del TFI indicano che è necessario ritensionare il sistema. Niente è lasciato al caso.

## Sicurezza certificata

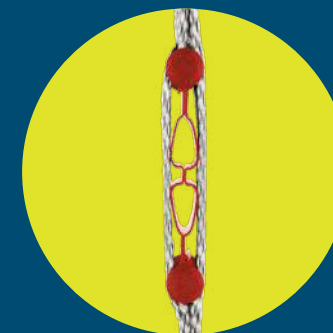


L'indicatore della forza di trazione per i sistemi di ancoraggio CarFix è stato testato e certificato da TÜV SÜD Auto Partner.

**A** TFI aperto



**B** TFI chiuso



# Stabilità di posizione e protezione ottimale

**Il regolatore della cinghia assicura una salda aderenza della cinghia di ancoraggio sul pneumatico e facilita l'installazione con fissaggio radiale.**

Il controller della cinghia è parte della versione standard di entrambi i sistemi di ancoraggio. Il profilo particolarmente pronunciato sulla parte inferiore del controller aderisce molto bene al pneumatico durante il trasporto, garantendo una stabilità particolarmente elevata, mentre la cinghia interna può scorrere perfettamente durante il tensionamento. Il controller della cinghia avvolge almeno 180 gradi del pneumatico. In questo modo, viene evitato il contatto tra il pneumatico e la cinghia, proteggendo entrambi in modo ottimale.

## Costruzione innovativa del tunnel con superficie di scorrimento interna.

Il Controller Vario Plus ha una superficie di scorrimento interna di supporto per la cinghia, per un valore ETA ancora migliore.

Il valore ETA, indica quanta forza viene generata sul lato opposto della ruota da parte del tensionatore. Il design riduce l'attrito e consente una forza di pre-tensionamento maggiore. Inoltre la durata della cinghia e del regolatore è prolungata.

Modello	Controller				Estensione	
	Lunghezza in cm	Colore	Stampa	Eta*	Lunghezza in cm	Colore
CT 35 Vario Opzionale	130 (piegabile fino a 100 cm) 80 - 100 (altre lunghezze su richiesta)	Blu div. colori	Spanset personalizzato	0.5	30	Blu div. colori
CT 50 Vario Opzionale	200 (piegabile fino a 170 cm) 80 - 100 (altre lunghezze su richiesta)	Blu div. colori	Spanset personalizzato	0.5	30	Blu div. colori

\*Il rapporto tra la forza di pretensione davanti al Controller e la forza di pretensione dietro al Controller. Il valore ETA può essere garantito solo se si utilizza una cinghia di ancoraggio SpanSet.



SpanSet®

### 1 Ben marcato

Il controller della cinghia è identificato mediante un'etichetta recante le seguenti informazioni:

- Versione (Standard o Plus)
- Indicazione del valore min. ETA
- Etichetta del fabbricante
- Certificazione da parte di TÜV-Süd

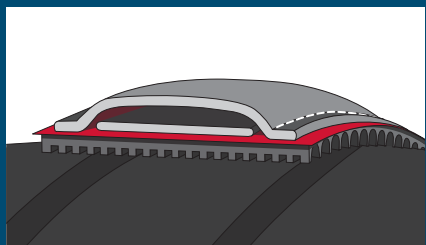
### 2 Posizionalmente stabile

La superficie finemente strutturata si intreccia perfettamente con qualsiasi battistrada del pneumatico e garantisce una tenuta sicura della cinghia.

### 3 Il Controller Plus

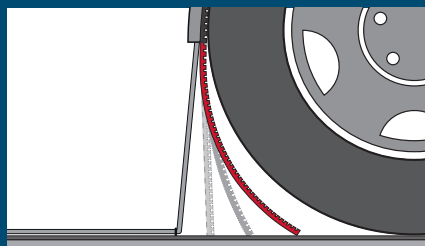
Vantaggi della superficie di scorrimento interna.

- migliori valori ETA
- riduzione dell'attrito
- migliore trasmissione di potenza
- maggiore forza di pretensionamento



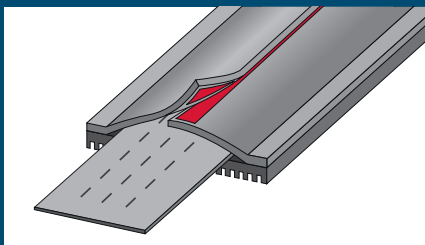
### 4 Applicazione versatile

Il controller consente di fissare diversi tipi di veicoli. La cinghia non è completamente all'interno del tubo, ma si appoggia liberamente. Ripiegando la superficie di appoggio, il controller può essere utilizzato anche con pneumatici di piccole dimensioni.



### 5 Aggiornamenti essenziali

I vecchi sistemi CarFix possono essere facilmente aggiornati con un'estensione del controller. Montato semplicemente, ad esempio con la variante Velcro, anche i pneumatici grandi sono coperti dal controller di 180 gradi.



# Risparmio di tempo grazie alla facilità d'uso

**Con i sistemi di ancoraggio CarFix® e TruckFix®,  
Il fissaggio del carico durante il trasporto del veicolo è facile e veloce.**

Il fissaggio a tre punti, tramite i ganci sul cricchetto, sulla parte libera a scorrimento e sulla parte fissa terminale, garantisce un ancoraggio rapido e sicuro, oltre a un'applicazione semplice del sistema di ancoraggio quando utilizzato correttamente.

La cinghia di ancoraggio viene semplicemente posizionata sopra il pneumatico ❶ e fissata in tre punti sulla piastra forata della bisarca. Dopo aver posizionato il controller della cinghia ❷, il sistema viene tensionato – fatto. ❸ Il conducente deve muoversi pochissimo sul rimorchio, riducendo il rischio di cadute e prevenendo danni ai veicoli.

❶



❷



❸







## CarFix- e TruckFix in azione

SpanSet Press Day 2024 - CarFix TruckFix



**CarFix e TruckFix spiegati in modo semplice al Press Day 2024.**

Scansiona il codice QR con il tuo smartphone e guarda il filmato.

# Un altro plus per la sicurezza

L'etichetta con sovrapposizione della cinghia garantisce una maggiore durata, mentre le istruzioni d'uso e l'etichetta informativa offrono maggiore sicurezza.

Tutti i sistemi di ancoraggio CarFix e TruckFix sono dotati di un'etichetta contenente tutte le informazioni importanti, come il produttore, la data di produzione, la certificazione e la capacità di ancoraggio (LC). Oltre alle cuciture resistenti allo strappo nella cinghia, l'etichetta è ulteriormente protetta da una sovrapposizione della cinghia stessa.

Questo riduce significativamente l'abrasione delle marcature e i danni all'etichetta, aumentando la durata del sistema di ancoraggio. Inoltre, è integrata un'etichetta informativa per prevenire errori di applicazione.

Etichetta CarFix



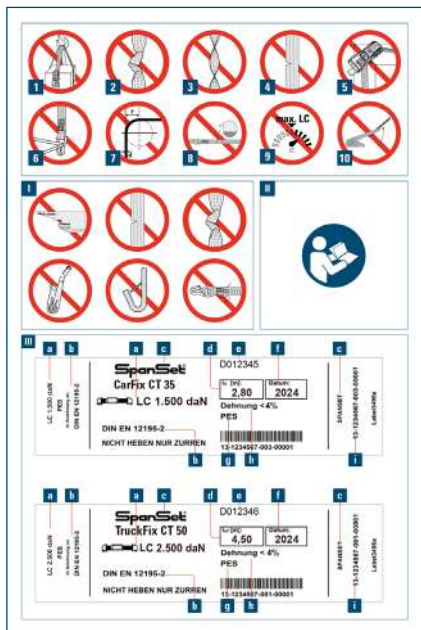
Etichetta TruckFix



Etichetta informativa

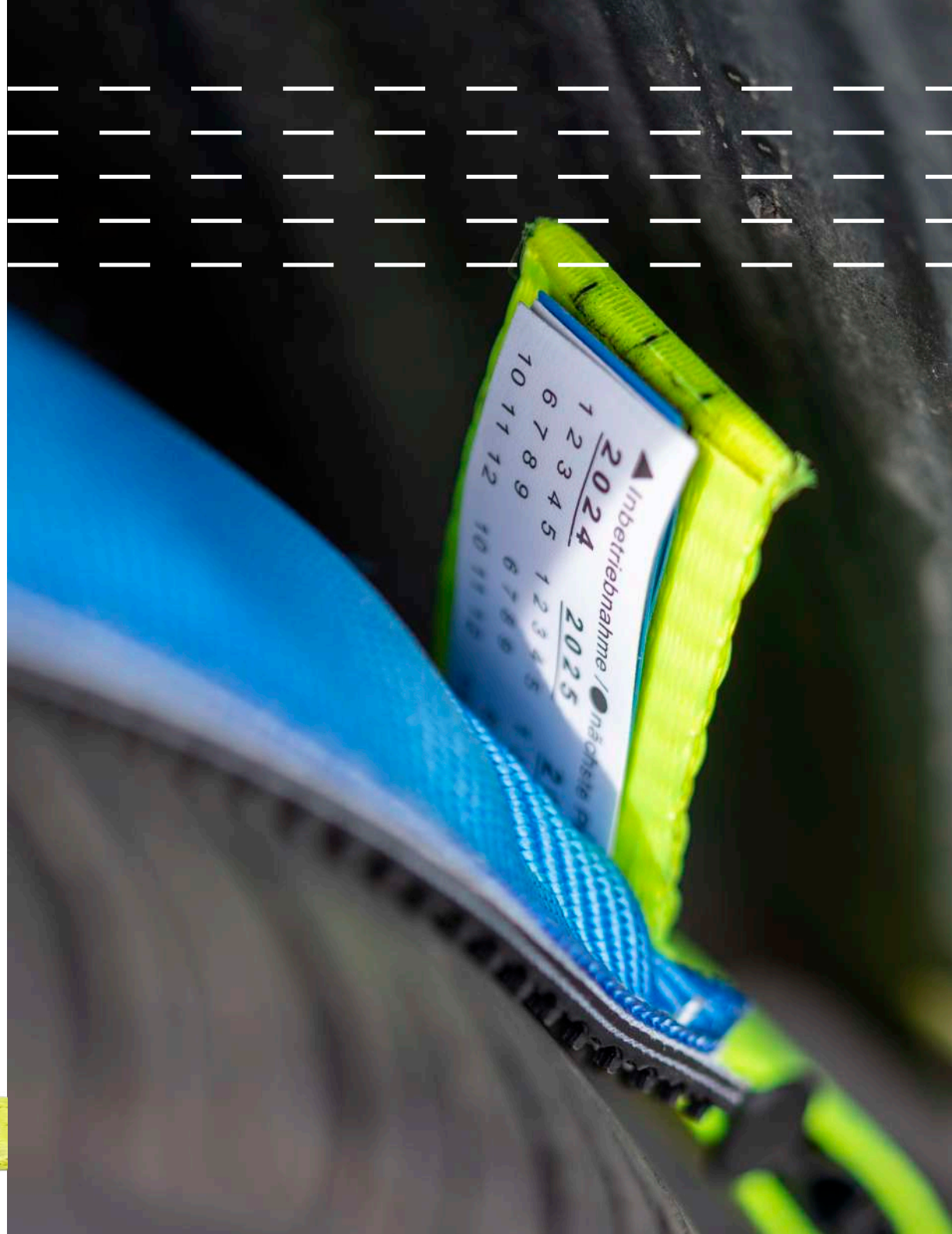


## Istruzioni operative



## Contenuti del manuale operativo

- Note sul manuale
- Descrizione del prodotto
- Istruzioni di sicurezza
- Utilizzo di CarFix e TruckFix Spanset
- Manutenzione
- Conservazione
- Formazione



# SpanSet®

**SpanSet Italia S.r.l**

via Pietro Nenni 13/A

z.i. Cebrosa 2

10036 Settimo Torinese (TO)

Tel. +39 011.8169744

Fax +39 011.8169791

E-Mail [info@spanset.it](mailto:info@spanset.it)

Web [www.spanset.it](http://www.spanset.it)

---



[www.spanset.it](http://www.spanset.it)



Tutti i diritti riservati. Soggetto a modifiche tecniche. Nessuna parte di questo catalogo può essere riprodotta, duplicata e distribuita usando sistemi elettronici in ogni forma senza approvazione scritta SpanSet Italia. Condizioni commerciali visionabili sul sito [www.spanset.it](http://www.spanset.it).