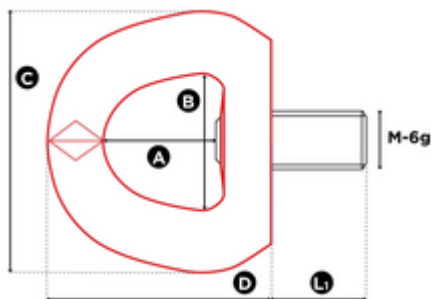




Anneau de levage simple articulation SEB

Single swivel ring, equipped with a self-orientation system that always guides it perfectly in the sling direction

Nom court de l'article	WLL kg Angle 0° [kg]	WLL t angle 0° [t]	WLL kg Angle 90° [kg]	WLL t angle 90° [t]	A [mm]	B [mm]	C [mm]
SEB-M8	500	0.5	500	0.5	30	34	60
SEB-M10	700	0.7	700	0.7	30	34	60
SEB-M12	900	0.9	900	0.9	30	34	60
SEB-M16	1800	1.8	1800	1.8	38	45	88
SEB-M20	2700	2.7	2700	2.7	38	45	88
SEB-M24	3800	3.8	3800	3.8	38	45	88



Nom court de l'article	D [mm]	M [mm]	Poids net [kg]
SEB-M8	57	8	0.24
SEB-M10	57	10	0.24
SEB-M12	57	12	0.24
SEB-M16	80	16	0.8
SEB-M20	80	20	0.8
SEB-M24	80	24	0.8

NUMÉROS DE COMMANDE [Global Item Number/Local ERP Number SSCH]

WLL t angle 0°	SEB-M8	SEB-M10	SEB-M12	SEB-M16	SEB-M20	SEB-M24
0.5 t	2027671 SEB-M8(0.8)UP	-	-	-	-	-
0.7 t	-	2027672 SEB-M10(1.6)UP	-	-	-	-
0.9 t	-	-	2027673 SEB-M12(1.9)UP	-	-	-
1.8 t	-	-	-	2027674 SEB-M16(3.2)UP	-	-
2.7 t	-	-	-	-	2027675 SEB-M20(6.5)UP	-
3.8 t	-	-	-	-	-	2027676 SEB-M24(8.0)UP

- Normes EN 1677 ISO 12100
- Matériel principal Acier
- Couleur Rouge

SpanSet AG
Eichbühlstrasse 31
8618 Oetwil am See
Suisse
Tel.: +41 44 929 70
70
info@spanset.ch
www.spanset.ch



Sous réserve de modifications techniques. Tous droits réservés. Aucune partie de cette fiche technique ne peut être reproduite sous quelque forme que ce soit (impression, photocopie, microfilm ou tout autre procédé) ou traitée, dupliquée ou distribuée à l'aide de systèmes électroniques sans l'autorisation écrite de SpanSet. Cette fiche technique a été préparée avec le plus grand soin ; SpanSet décline toute responsabilité en cas d'erreur ou d'omission. © SpanSet AG - Suisse

**SpanSet
Certified
Safety**

- Plage de température -40° C to + 200° C
- Contenu des unités d'emballage (UE) 1

