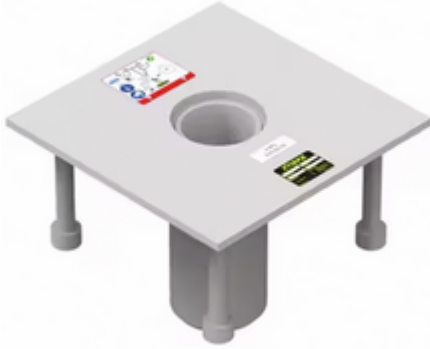


Einbetonierhülse 76mm

Kompatibel mit IN-2210 und IN-2003



Artikel Name kurz	Load Capacity (kg) [kg]	Compatible Davit arm	Compatible Mast	Working angle [°]	Länge (mm) [mm]	Breite (mm) [mm]	Höhe [mm]
IN-2007	164	XT-IN-2210	XT-IN-2003	360	305	305	238

Artikel Name kurz	Nettogewicht kg [kg]	Verpackungseinheit (VPE) Inhalt
IN-2007	10	1

BESTELLNUMMERN[Global Item Number/Local ERP Number SSDE]

IN-2007

2030539

■ Normen	EN 795: 2012 AS/NZS 5532
■ Compatible Davit arm	XT-IN-2210
■ Compatible Mast	XT-IN-2003
■ Working angle	360 °
■ Länge (mm)	305 mm
■ Breite (mm)	305 mm
■ Höhe	238 mm
■ Load Capacity (kg)	164 kg
■ Nettogewicht kg	10 kg
■ Verpackungseinheit (VPE) Inhalt	1

